

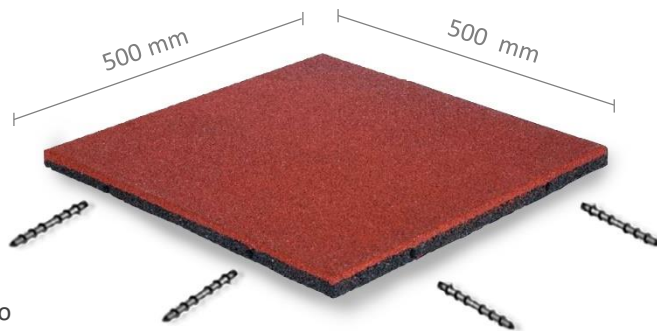
# GUMI VAROVALNE PLOŠČE

## UPORABA

- Otroška igrišča
- Zunanje športne površine
- Ureditev teras, balkonov, poti, okolice bazenov
- Ublažitev padca

## DIMENZIJE

Širina x dolžina: 500 mm x 500 mm  
Debelina: modeli so različnih debelin;  
od 30 mm do 87 mm



## CERTIFICIRANE VIŠINE PADCEV

EN 1176-1:2008, EN 1177:2008, TÜV Certificirano

Debelina plošče	3 cm	4 cm	4,5 cm	5,0 cm	5,5 cm	6 cm	6,5 cm	7 cm	8 cm	9 cm	10 cm
Višina padca	1 m	1,3 m	1,5 m	1,7 m	1,9 m	2 m	2,2 m	2,3 m	2,8 m	3,2 m	3,6 m
Masa / m <sup>2</sup>	20 kg	26kg	29 kg	32 kg	36 kg	39 kg	42 kg	45 kg	50 kg	55 kg	61 kg

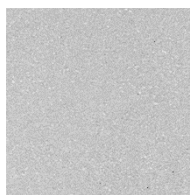
## BARVNA KARTA



Opečno rdeča



Temno zelena



Svetlo siva



Črna



# LASTNOSTI IN MONTAŽA

- Odpornost na vlago in vremenske vplive
- Odpornost na visoke in nizke temperature
- Enostavno čiščenje in hitra montaža
- Nedrseča površina
- Visoko vzdržljiv material
- Možnost premestitve



## MONTAŽA

Polaganje gumi varovalnih plošč je hitro in enostavno. Polagamo jih na vnaprej pripravljeno in utrjeno izravnano podlago (beton, asfalt, utrjen in poravnan pesek, gramoz ...). Ob straneh jih dodatno povežemo z mozniki oz. čepi za spajanje. V kolikor polagamo večje površine, priporočamo tudi montažo robnikov iz gume na zaključku površine.



## SPAJANJE PLOŠČ

Plošče med sabo povežemo z univerzalnimi mozniki oz. čepi za spajanje. Višinsko razliko je mogoče zaključiti z naklonskimi ploščami.





# NAVODILA ZA NEGO IN VZDRŽEVANJE



Redna nega položenih gumi plošč podaljšuje njihovo življenjsko dobo in ohranja privlačen videz gumi plošč.

- Prah lahko pobrišete z metlo s trdimi ščetinami. Očistite ga lahko tudi z vodnim curkom z visokotlačnim čistilnikom. S tem boste odstranili ostanke umazanije s porozne površine plošč.
- Barvne površine je mogoče naknadno oplemenititi z nanosom posebnega pršilnega premaza.
- Umazanija, mah ali trava v predelu fug, lahko povzroči razmikanje gumi varovalnih plošč narazen ali navzgor. Zato je potrebno plevel, travo in mah pravočasno odstraniti.
- Zunanji vplivi lahko vplivajo na stanje površine. Vreme, UV sevanje, prah iz zraka, območja ob morju z visoko slanostjo ali peščena območja lahko negativno vplivajo na izgled plošč.
- Zaradi trajne prisotnosti vlage ali neposrednega stika rastlin na ploščah, lahko pride do razbarvanosti površine.
- V primeru prask je potrebno plošče zamenjati.